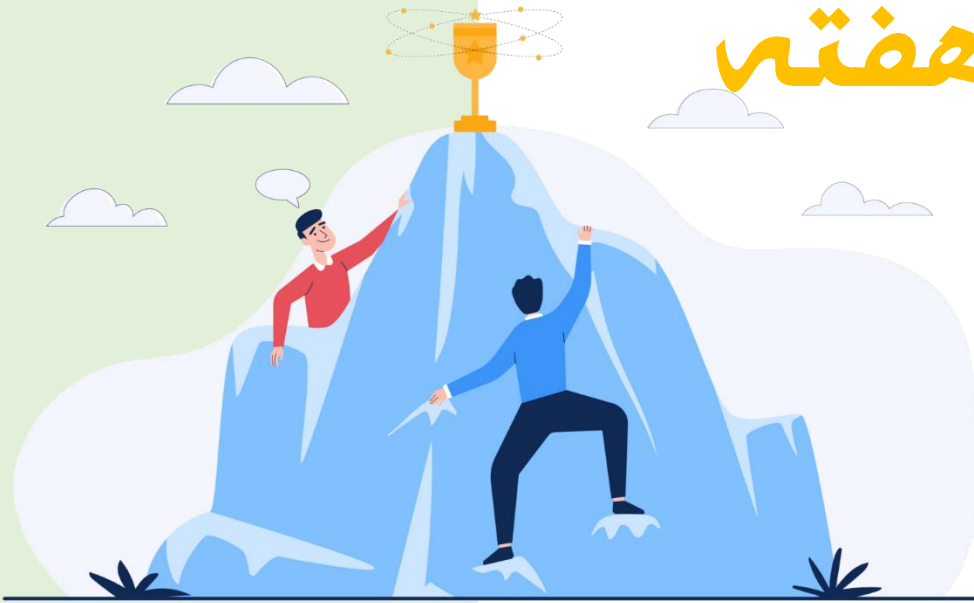


# نظام ایده‌ها و نیازها

## چالش هفته



به منظور کمک به کاربردی نمودن دانش، تحقیقات و پارسا(پایان‌نامه و رساله)های دانشگاهی، پایش و پردازش نیازهای کشور، مشارکت عموم متخصصین جامعه در حل مسائل و استفاده از ظرفیت‌های گسترده موجود در کشور، در کلیه سطوح و تکمیل زنجیره ایده تا تجاری سازی نوآوری‌ها، دستاوردهای پژوهشی و اختراعات، در جهت ساختن ایرانی پیشرو، توسعه یافته و ایجاد بستر مناسب برای تمام ایرانیان مشتاق خدمت و علاقه مند به مشارکت، در سامانه نظام ایده‌ها و نیازها ، توسط موسسه استنادی و پایش علم و فناوری جهان اسلام (ISC) به آدرس <https://nan.ac> در سال ۱۴۰۱ معرفی شده است. نظام ایده‌ها و نیازها شبکه نظام یافته، فعال، زنده و برخط است که ارتباط و تعامل بین "نیازپرداز" و "ایده‌پرداز" را در جهت تحقق اهداف مشخص شده، در سطح ملی برقرار می کند.

ارتباط با ما



۰۷۱-۳۶۴۶۸۱۱۴    ۰۷۱-۳۶۸۹۸۴۰۱



info@nan.ac



شیراز، بلوار جمهوری اسلامی، خیابان جام جم ، موسسه  
استنادی و پایش علم و فناوری جهان اسلام (ISC)

کد پستی: ۷۱۹۴۶-۹۴۱۷۳



مؤسسه استنادی و پایش علم و فناوری  
جهان اسلام (ISC)

نظام ایده‌ها و نیازها

تاریخ: ۱۴۰۲/۰۴/۳۱

## حوزه موضوعی: فنی و مهندسی

راهکارهای توسعه صادرات بنگاه‌های کوچک و متوسط (SME) شامل تحقیقات بازار، تطبیق محصول و خدمات، تبلیغات و بازاریابی، حمایت دولتی و همکاری است. این راهکارها با هدف شناسایی بازارهای هدف، تنظیم محصولات و خدمات براساس نیازها، تبلیغ و معرفی به بازارهای خارجی، حمایت دولتی از طریق تسهیلات مالی و مشاوره، و همکاری با دیگران به منظور افزایش صادرات و رشد بنگاه‌ها کمک می‌کنند.

لینک نیاز:

<https://nan.ac/ViewNeed/9010DBB848C960378299A7E5AFDB77DF>

شناسه DOR نیاز: 20.1001.4.K12G000=2023.07.10.0.4

مالک نیاز: شرکت سهامی شهرکهای صنعتی استان سمنان



راه کار های توسعه صادرات Sme های کشور



احصاء مشکلات رشته صنعت های مختلف و ارائه راه کارهای رفع آن

برای حل مشکلات رشته صنعتی، راهکارهای زیر پیشنهاد می‌شود: ارتقاء فناوری و نوآوری، آموزش و توسعه مهارت‌ها، تسهیلات مالی و حمایت دولتی، و تقویت همکاری و شبکه‌سازی. این راهکارها با هدف بهبود کیفیت محصولات، افزایش بهره‌وری، کاهش هزینه‌ها، و افزایش رقابت‌پذیری صنعت‌ها مورد استفاده قرار می‌گیرند.

لینک نیاز:

<https://nan.ac/ViewNeed/E682150FB13DE017112CABB3FB273693>

شناسه DOR نیاز: 20.1001.4.K52G000=2023.07.10.0.9

مالک نیاز: شرکت سهامی شهرکهای صنعتی استان سمنان

ارتباط با ما

info@nan.ac

۰۷۱-۳۶۸۹۸۴۰۱ ۰۷۱-۳۶۴۶۸۱۱۴

شیراز، بلوار جمهوری اسلامی، خیابان جام جم، موسسه استنادی و پایش علم و فناوری جهان اسلام (ISC)

کد پستی: ۹۴۱۷۳-۷۱۹۴۶





روش‌های تامین مالی برای SME ها شامل وام‌های بانکی، سرمایه‌گذاری و سهامداری، اعتبارات تجاری و صندوق‌های سرمایه‌گذاری است. این روش‌ها به بنگاه‌های کوچک و متوسط کمک می‌کنند تا به منابع مالی لازم برای رشد و توسعه دسترسی پیدا کنند. با استفاده از این روش‌ها، SME ها می‌توانند نیازهای مالی خود را برآورده کرده و بهبود عملکرد و رقابت‌پذیری خود را تسهیل کنند.

لینک نیاز :

<https://nan.ac/ViewNeed/A96A414BD207D10F6C927968EE81B8CF>

شناسه DOR نیاز : 20.1001.4.K92G000=.2023.07.10.0.4

مالک نیاز: شرکت سهامی شهرکهای صنعتی استان سمنان



روش های تامین مالی Sme های کشور



مشکلات مالیاتی Sme های کشور و ارائه راهکارهای رفع آن

مشکلات مالیاتی SME ها شامل بار سنگین مالیاتی، پیچیدگی قوانین مالیاتی، ناتوانی در تطبیق با تغییرات قوانین و هزینه‌های اداری است. برای رفع این مشکلات، راهکارهایی مانند ساده‌سازی قوانین مالیاتی، ارائه تسهیلات و مزایای مالیاتی، ارتقای آگاهی و آموزش مالیاتی، و تسهیل در انجام تنظیمات مالیاتی مورد استفاده قرار می‌گیرند. این راهکارها به SME ها کمک می‌کنند تا بار مالیاتی را کاهش دهند، بهبود عملکرد مالی خود را داشته باشند و منابع مالی را بهینه تر مدیریت کنند. لینک نیاز :

<https://nan.ac/ViewNeed/9625E7419BA5B0B65ED30FD82066F72>

شناسه DOR نیاز: 20.1001.4.KD2G000=.2023.07.10.0.9

مالک نیاز: شرکت سهامی شهرکهای صنعتی استان سمنان

ارتباط با ما





مؤسسه استنادی و پایش علم و فناوری  
جهان اسلام (ISC)

نظام ایده‌ها و نیازها

تاریخ: ۱۴۰۲/۰۴/۳۱



مشکلات بیمه و تامین اجتماعی SME ها شامل عوارض مالی بالا، پیچیدگی در فرآیند ثبت و پرداخت بیمه، عدم دسترسی به خدمات بیمه‌ای کافی و هزینه‌های اضافی است. برای رفع این مشکلات، راهکارهایی مانند ساده‌سازی فرآیند بیمه، ارائه بسته‌های بیمه‌ای مناسب، ارائه آموزش‌های بیمه‌ای و ایجاد تسهیلات مالی و حمایت مالی مورد استفاده قرار می‌گیرند. این راهکارها به SME ها کمک می‌کنند تا بار مالی و پیچیدگی را کاهش دهند، به منابع بیمه‌ای دسترسی بهتری داشته باشند و مزایای بیمه را بهبود بخشند.

لینک نیاز:

[https://nan.ac/ViewNeed/EDE6011BD8B1EDDAEA6E6EE\\_D0FE71CA2](https://nan.ac/ViewNeed/EDE6011BD8B1EDDAEA6E6EE_D0FE71CA2)

شناسه DOR نیاز: 20.1001.4.KH2G000=2023.07.10.0.4

مالک نیاز: شرکت سهامی شهرکهای صنعتی استان سمنان



### مشکلات بیمه و تامین اجتماعی Sme هاي کشور و ارائه راهکارهاي رفع آن



### مقایسه تطبیقی قوانین و مقررات Sme هاي کشورهای توسعه یافته با کشور ایران

در (SME) مقایسه تطبیقی قوانین و مقررات بنگاه‌های کوچک و متوسط کشورهای توسعه‌یافته با ایران نشان می‌دهد که در کشورهای توسعه‌یافته، قوانین ها بهبود یافته است. این شامل ساده‌سازی SME و مقررات برای حمایت و توسعه فرآیند ثبت و راه‌اندازی بنگاه‌ها، ارائه تسهیلات مالی و تخفیفات مالیاتی، ایجاد زمینه‌های مالی و اعتباری مناسب و حمایت از نوآوری و فناوری است. در حالی که در ایران، همچنان با مشکلاتی مانند پیچیدگی فرآیند ثبت و تنظیمات مالیاتی و بیمه‌ای، بار سنگین مالیاتی و کمبود تسهیلات مالی مواجه هستیم. برای رفع این مشکلات، نیاز به بهبود قوانین و مقررات، ساده‌سازی فرآیندها، ارائه تسهیلات مالی و تخفیفات مالیاتی، ایجاد زمینه‌های مالی و اعتباری مناسب و توجه به حمایت از نوآوری و فناوری در کشور ایران وجود دارد.

لینک نیاز:

[https://nan.ac/ViewNeed/04B6ACF09442A31DB91CC5D\\_5A351870E](https://nan.ac/ViewNeed/04B6ACF09442A31DB91CC5D_5A351870E)

شناسه DOR نیاز: 20.1001.4.KN2G000=2023.07.10.0.9

مالک نیاز: شرکت سهامی شهرکهای صنعتی استان سمنان

ارتباط با ما

info@nan.ac

۰۷۱-۳۶۴۶۸۱۱۴ ۰۷۱-۳۶۸۹۸۴۰۱

شیراز، بلوار جمهوری اسلامی، خیابان جام جم، موسسه استنادی و پایش علم و فناوری جهان اسلام (ISC)

کد پستی: ۷۱۹۴۶-۹۴۱۷۳





مشکلات بنگاه‌های کوچک و متوسط (SME) در کشور شامل دسترسی محدود به منابع مالی، نیروی کار ناکافی و کم‌توان، کمبود مهارت‌های کارکنان، مشکلات در فرآیندهای تولید و عدم دسترسی به فناوری و نوآوری است. برای رفع این مشکلات، راهکارهایی مانند ارایه تسهیلات و وام‌های بانکی با شرایط مناسب، ارتقاء مهارت‌های کارکنان، انتقال فناوری و همکاری با دانشگاه‌ها و مراکز تحقیقاتی، ایجاد شبکه‌ها و خوشه‌های صنعتی، و ساده‌سازی قوانین و مقررات مالیاتی و بیمه‌ای پیشنهاد می‌شود.

لینک نیاز :

<https://nan.ac/ViewNeed/99FC81EA21959619720582B80D3E9E17>

شناسه DOR نیاز : 20.1001.4.KS2G000=2023.07.10.0.4

مالک نیاز: شرکت سهامی شهرکهای صنعتی استان سمنان



شناسایی مهم مشکلات Sme های کشور و دسته بندی معضلات و ارائه راه کارهای رفع آن



شناسایی بازارهای صادراتی محصولات Sme های کشور

شناسایی بازارهای صادراتی برای SME ها به منظور رشد و توسعه کسب و کار بسیار حایز اهمیت است. این فرآیند شامل تحلیل بازار، تحلیل رقابت، تحلیل قوانین و مقررات، تحقیق بازار و برنامه‌ریزی بازاریابی می‌شود. با انجام این مراحل، SME ها می‌توانند محصولات خود را به بازارهای جهانی معرفی کرده و با رقابت در بازارهای هدف، رشد و موفقیت خود را تضمین کنند.

لینک نیاز :

<https://nan.ac/ViewNeed/59EB665126A0D661E6072A3A7C1D6682>

شناسه DOR نیاز : 20.1001.4.KX2G000=2023.07.10.0.9

مالک نیاز: شرکت سهامی شهرکهای صنعتی استان سمنان

ارتباط با ما

info@nan.ac 

۰۷۱-۳۶۸۹۸۴۰۱ ۰۷۱-۳۶۴۶۸۱۱۴

شیراز، بلوار جمهوری اسلامی، خیابان جام جم، موسسه استنادی و پایش علم و فناوری جهان اسلام (ISC)

کد پستی: ۷۱۹۴۶-۹۴۱۷۳





شناسایی قوانین و بخشنامه‌های مخل و مزاحم صنعتی اهمیت بالایی در توسعه صنعت دارد. این قوانین و بخشنامه‌ها ممکن است باعث پیچیدگی و ناکارآمدی در فرآیندهای صنعتی شود و مشکلاتی مانند محدودیت‌های سرمایه‌گذاری، مشکلات مالی و مالیاتی، دسترسی ناکافی به منابع طبیعی و انرژی و محدودیت‌ها در تنظیم و تامین نیروی کار ایجاد کند. راهکارهای ممکن برای رفع این مشکلات شامل ساده‌سازی قوانین و مقررات، اصلاح فرآیندهای راهبردی، ارایه حمایت‌های مالی و مشاوره، تسهیل در دسترسی به منابع و انرژی، ترویج سرمایه‌گذاری و توسعه فناوری و تقویت بخش آموزش و ارتباطات است. همکاری بین دولت، سازمان‌های مربوطه و بنگاه‌های صنعتی در اجرای این راهکارها امری ضروری است.

لینک نیاز :

<https://nan.ac/ViewNeed/F7036ED1A7738C428F86CD120A30537D>

شناسه DOR نیاز: 20.1001.4.M12G000=2023.07.10.0.4

مالک نیاز: شرکت سهامی شهرک‌های صنعتی استان سمنان



شناسایی قوانین و بخشنامه های مخل و مزاحم صنعت ا ارائه راهکارهای رفع آن